

國立成功大學醫學院附設醫院

營養部重症營養聯合訓練計畫

98年07月28日 營養部職員會議通過初版
102年01月17日 營養教育小組會議通過三版
106年04月27日 營養教育小組會議通過五版
109年02月21日 營養教育小組會議通過七版
112年12月14日 營養教育小組會議通過九版

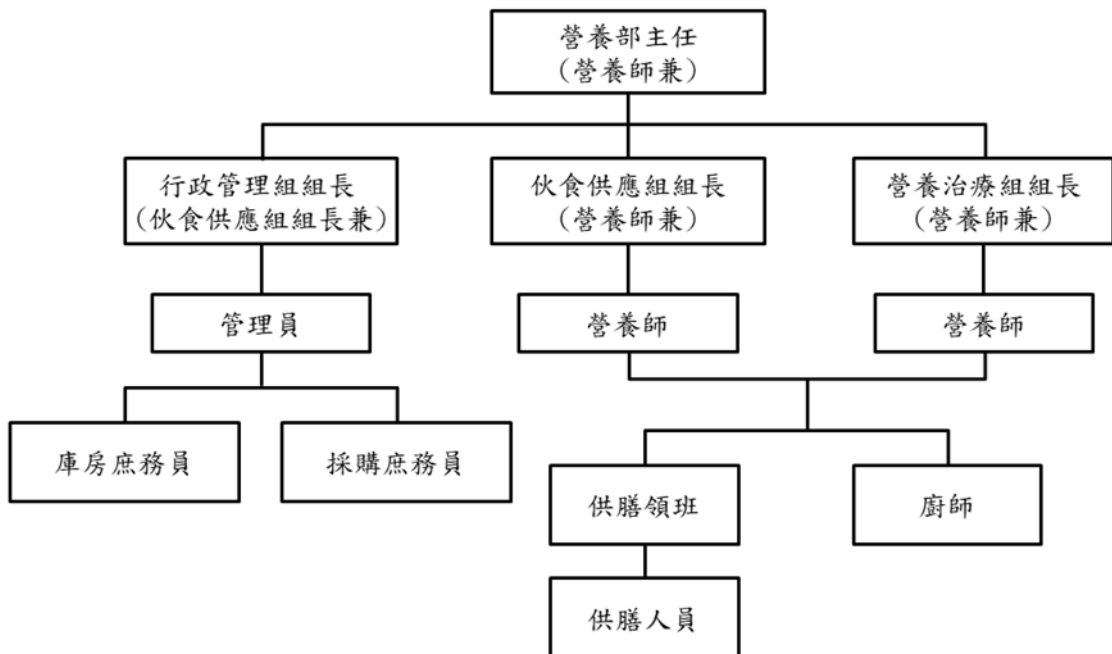
100年02月16日 營養教育小組會議通過二版
104年08月17日 營養教育小組會議通過四版
108年02月21日 營養教育小組會議通過六版
111年08月26日 營養教育小組會議通過八版
113年12月27日 營養教育小組會議通過十版

教學課程負責人：呂忻瑾
聯絡地點：營養部
聯絡電話：(06)2353535 轉分機 2210

一、簡介

本院為衛生福利部南區緊急醫療應變中心、重度級急救責任醫院，設立成人與兒科加護病房，依專科性分為10區，共125床。
病人轉入加護病房48小時內，營養師主動進行營養評估、並參與跨領域醫療團隊查房，與醫護團隊共同討論合適的營養計畫。

營養部組織架構



二、訓練目標

1. 培養學員照顧重症病人的基本能力，包括執行業務時所需之專業知識、態度及技能。
2. 訓練學員在跨領域團隊中，養成團隊合作、共同照護的精神。

三、訓練對象

已接受臨床營養治療與支持訓練之營養師，訓練項目包括營養評估與診斷、營養照顧流程、內科住院病患營養醫療照護訓練、外科營養評估與支持。

四、訓練期限

訓練期間為內科加護病房 1 週、外科加護病房 1 週共 2 週
(依學員需求調整)

五、訓練方式及內容

1. 合格營養師示範重症病人之營養評估及臨床處置。
2. 在合格營養師指導下，受訓學員參與加護病房查房、病例討論會、病房會議、跨領域團隊會議等，並留有學習及訓練紀錄。
3. 完成 4 例重症病人的完整營養評估、計劃、執行與追蹤，並以 SOAP 或 ADIME 紀錄且有老師指導結果備查。
4. 口頭個案報告 1 次。

六、教學活動

1. 加護病房病例個案討論會及專題報告討論會
2. 營養醫療小組查房
3. TRM 查房

七、考核

1. 學前評估及課後測驗：含筆試、CbD 或 EPAs。
2. 訓練期間至少完成 4 例個案含追蹤報告。
3. 通過單位規範之營養評估、營養計畫、病歷書寫等評核。
4. 各評估項目滿分 100 分，90 分以上—極優，80-89 分—優良，70-79 分—及格，60-69 分—待加強，60 分以下—差。75 分以上才屬通過，每項另有評語可考評

八、評估表

重症營養聯合訓練計畫評核表

評估事項	評 分	權重比例	權重分數	備 註
1.醫療團隊溝通能力		15%		
2.專業能力		20%		
3.個案書面報告		20%		
4.口頭個案報告與討論		20%		
5.學習態度		15%		
6.測 驗		10%		
總 分				
總評：				

填表人：_____ 日期：_____